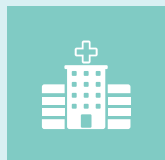


PROXIMITÉ

UNIVERSITAIRES



Tourcoing
CHTourcoing



Roubaix
CHRoubaix



Wattrelos
CHWattrelos



Courtrai
AZ Groeninge°



Tournai
Chwapi



Brugge
Sint-Janshospitaal



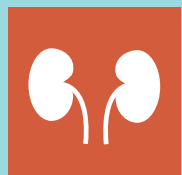
Bruxelles
Saint-Luc



Namur
CHU UCL Namur



Ophthalmologie°



Néphrologie°
Hémodialyse°



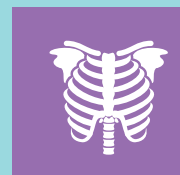
Cardiologie
interventionnelle°



Réadaptation



AVC
Neurochirurgie



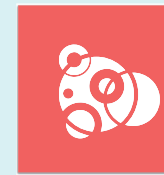
Pet Scan*



Néonatalogie



Cardiologie



AMPR*
Association
Meuse Picardie
de Radiothérapie



Infectiologie°



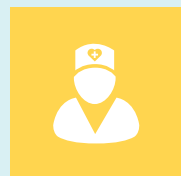
IRM°
Scintigraphie °



Urologie*
Lithotritie



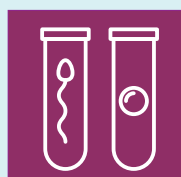
Anatomie
Pathologique°



Chir. vasculaire et
thoracique



ORL



Procréation
médicalement
assistée



Pet Scan

AUTRES ACCORDS TRANSFRONTALIERS:

- Convention pour l'aide médicale urgente (AMU) : les soins apportés sont en priorité adaptés aux besoins du patient et non pas limités par les frontières nationales. (Mars 2017)
- Accord-cadre ZOAST (MRTW : Mouscron-Roubaix-Tourcoing-Wattrelos / URSA : Courtrai-Roulers-Ypres-Armentières-Bailleul-Lille): Permet au patient de se faire soigner indifféremment de part et d'autre de la frontière sans accord médical préalable.
- Convention Réseau NEPHRONOR : Améliore et harmonise la prise en charge globale des patients avant et après le stade d'insuffisance rénale chronique terminale.

*Convention d'association ou Association de service: un service commun avec un même chef de service

°Convention de collaboration, de partenariat ou accord cadre : Les hôpitaux s'engagent à collaborer.



Prélèvement et
transplantation
d'organes



Clinique
du sein
Cancer du sein*



Maladies rares



Oncogénétique