

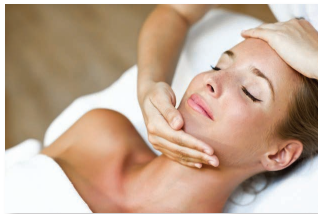
VOTRE BIEN-ÊTRE

La prise en charge d'une personne atteinte d'un cancer du sein ne se limite pas seulement aux traitements médicaux.

La Clinique du sein vous oriente vers divers ateliers paramédicaux qui vous procureront du bien-être.



- Atelier de kinésithérapie



- Atelier des soins esthétiques



- Ateliers de sophrologie

Contact

Delphine Cieपुरa

(Infirmière Coordinatrice en Soins Oncologiques)

+32 (0)56 85 87 84

csocliniquedusein@chmouscron.be



Depuis 2014, notre Clinique du sein a un accord de collaboration avec l'UCL.

**La Clinique du sein
vous accompagne tout au long
de votre parcours !**

EN QUELQUES MOTS

Une approche interdisciplinaire est préconisée dans la prise en charge d'un diagnostic de cancer du sein. Cette pluridisciplinarité médicale et paramédicale, c'est :

La Clinique du sein

Elle assure une prise en charge globale et un suivi tout au long du parcours de la patiente, du diagnostic à la reprise des activités quotidiennes en concertation avec le médecin traitant.

La Clinique du sein permet de réduire les délais de prise en charge, de personnaliser et de proposer un traitement adéquat et mieux adapté à chaque situation.



COORDINATRICE DE SOINS EN ONCOLOGIE

L'infirmière Coordinatrice de Soins en Oncologie (CSO) est la personne de référence, dès la connaissance du diagnostic du cancer jusqu'à la guérison.

Son rôle psycho-social et son soutien continu pour la patiente et son entourage sont essentiels. Elle est disponible pour répondre à toute question, mais également pour tout problème d'ordre pratique.

L'infirmière CSO organise les différents rendez-vous pour le bilan, le traitement et le suivi. Elle accompagne la patiente durant sa prise en charge. Elle s'assure de la bonne compréhension et de l'intégration des informations reçues des professionnels de la santé que la patiente rencontre.

Enfin, elle est le relais entre la patiente et les différents intervenants, par la transmission et l'échange de l'information.



Temps d'écoute
Évaluation de vos besoins

CONCERTATION ONCOLOGIQUE MULTIDISCIPLINAIRE

Chaque traitement est personnalisé et adapté à chaque patiente : chirurgie, radiothérapie, chimiothérapie, hormonothérapie et immunothérapie.

Le traitement peut être unique ou combiné. Il est décidé lors de la réunion de Concertation Oncologique Multidisciplinaire (COM), qui regroupe des professionnels de la santé de différentes disciplines (gynécologue, sénologue, oncologue, radiothérapeute, médecin traitant) et les Coordinatrices de Soins en Oncologie (CSO). Leurs compétences sont indispensables et complémentaires pour convenir de la meilleure prise en charge.

